

## 【本期內容】

1. Solid Edge 快速建立零件間關係
2. Solid Edge 舉昇長出 - 頂點映射
3. Solid Edge BOM 的號球預設值更改
4. **New! Solid Edge ST8 新版發表會**
5. 2015 台北自動化工業大展
6. 《世界一流公司向前走的秘密?》西門子協助  
您與工業 4.0 接軌

[更多技術專欄...](#)

[教育訓練課程時間表](#)

[CADEX 凱德科技 Facebook 粉絲團](#)

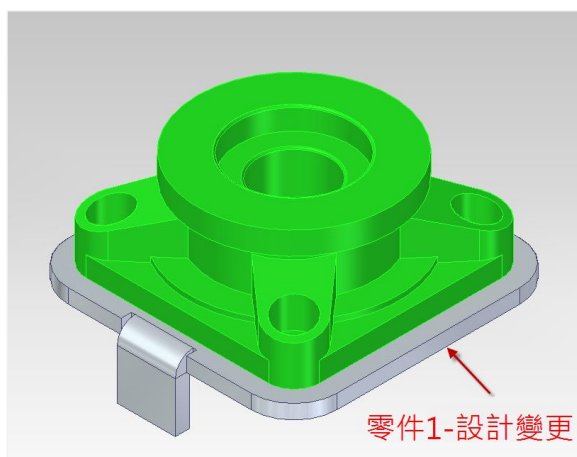
## 【Solid Edge 快速建立零件間關係】

圖文: 林振煜 Bill Lin

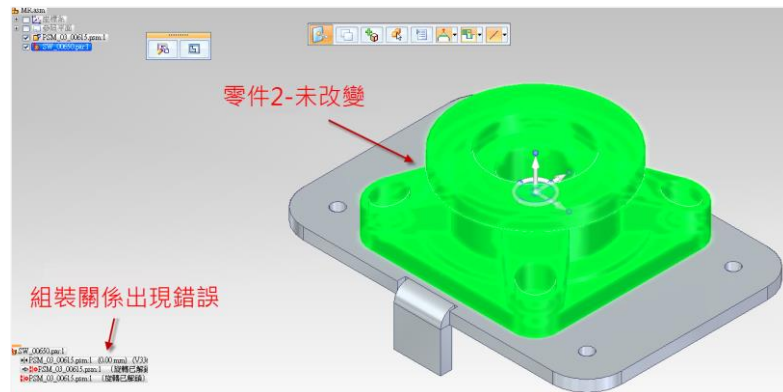
在組合件中，如果能做到「關聯性設計」(ex:其中一個零件做設計變更，另一個相關零件也會自動變更)，對設計上當然是比較快速且方便的!

以往傳統的解決方式，就是將另一個零件也跟著做設計變更，然後重新設定組裝條件，手續複雜且花費時間。以下介紹：如何利用 Solid Edge 零件間關係，快速達到「關聯性設計」。

- 如下圖，零件 1-做了設計變更



- 零件 2-未改變, 且組裝關係也出現錯誤

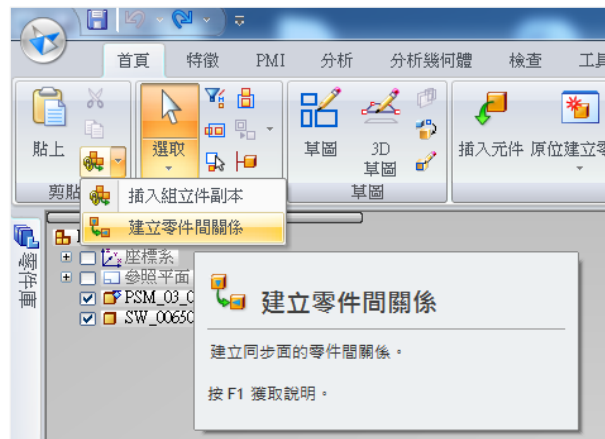


若零件是由 Solid Edge 「同步建模」所建構而成, (或, 外來檔案也可以), 此時我們可以藉由, 設定兩個零件間的關係, 讓這兩個零件出現「連結」, 當其中一個零件改變另一個相關聯零件也會自動跟著改變, 不須再重新設定組裝條件, 相當方便且快速!

以下為設定步驟:

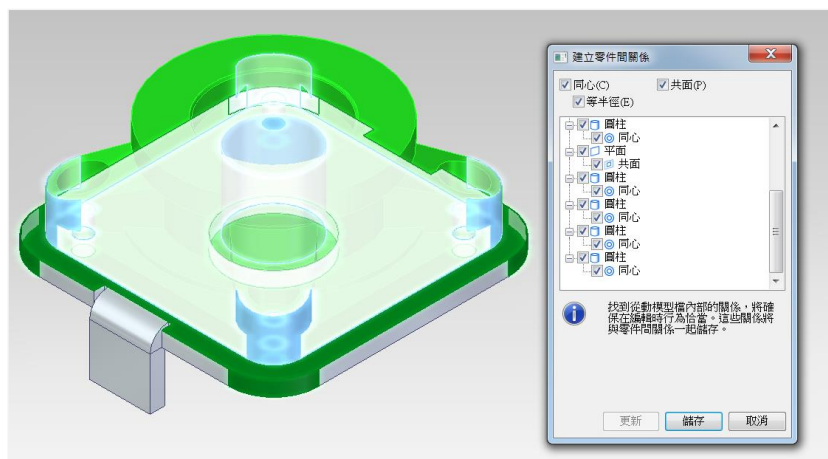
- 建立關聯的方式:**

- 組立件中「首頁」→「剪貼簿」→「插入組立件副本」→「建立零件間關係」。

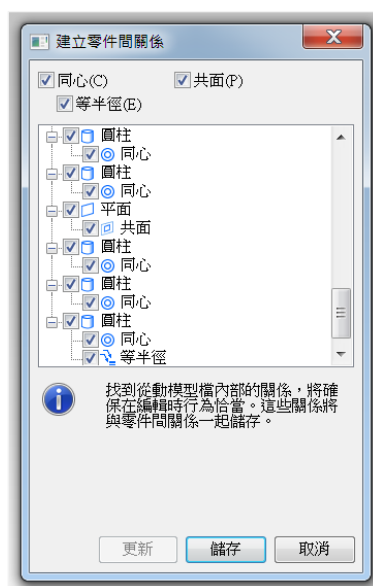


- 選擇需做連結的 **兩個** 零件後, 出現選項。

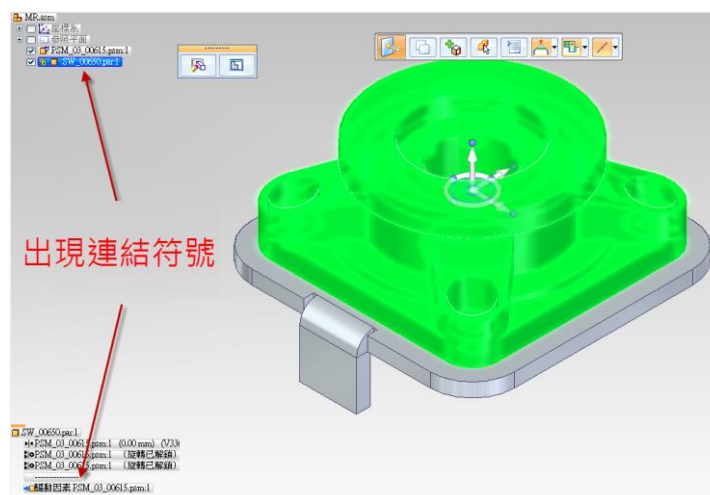
**※先選擇的零件為→驅動零件, 後選的為→主動零件(設計變更零件)**



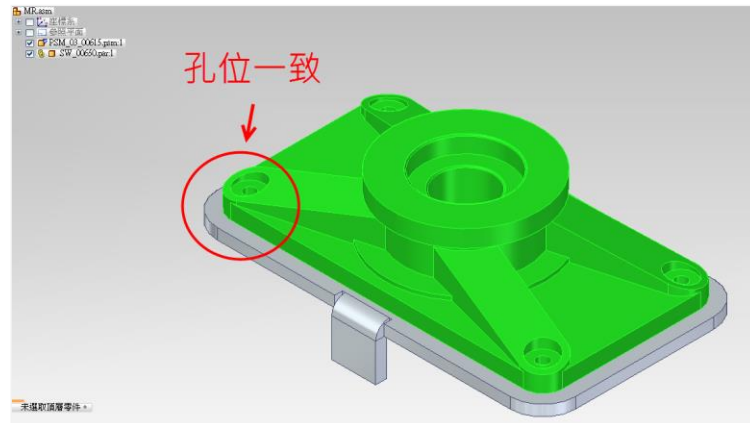
3. 可對零件的同心、共面、相等半徑關係做選擇，也可針對零件內單一特徵做細部選擇，設定後點擊「儲存」。



4. 儲存後「導航者」會出現連結符號。



5. 選取方式改為「面優先」，直接利用「幾何控制器」改變「零件 1」孔位，「零件 2」也會自動變更。



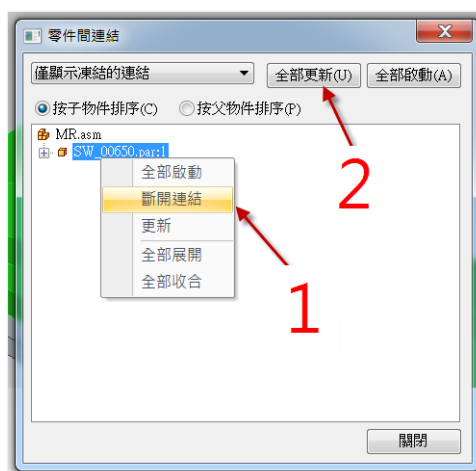
※ 如不需要關聯，也可將連結刪除：

■ **刪除連結得方式:**

1. 「工具」→「助手」→「零件間管理器」。



2. 點擊零件後，按「滑鼠右鍵」→「選擇斷開連結」→「全部更新」→關閉。



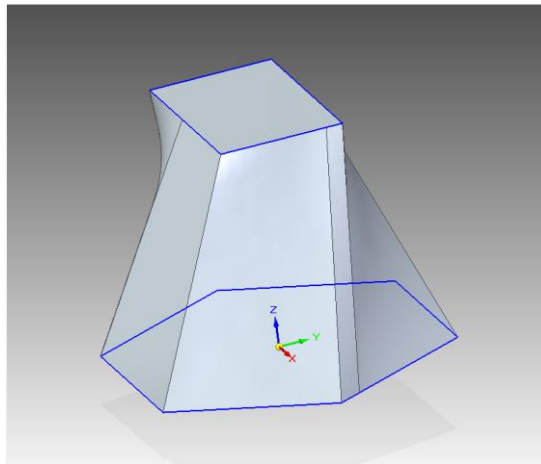
3. 即可將連結去除。(完)

## 【Solid Edge 舉昇長出 - 頂點映射】

圖文: 林振煌 Bill Lin

在繪製多輪廓零件時，通常會使用 [舉昇] 指令來製作，但是如果兩個輪廓形狀差異太大，例如 [六邊形] 與 [四邊形]，系統預設的 [起點] 與 [終點] 可能會不符合我們需求。

此時除了可以加入 [導引曲線] 來控制外，還可以使用『舉昇的 - 頂點映射』功能來自己定義起點與終點。

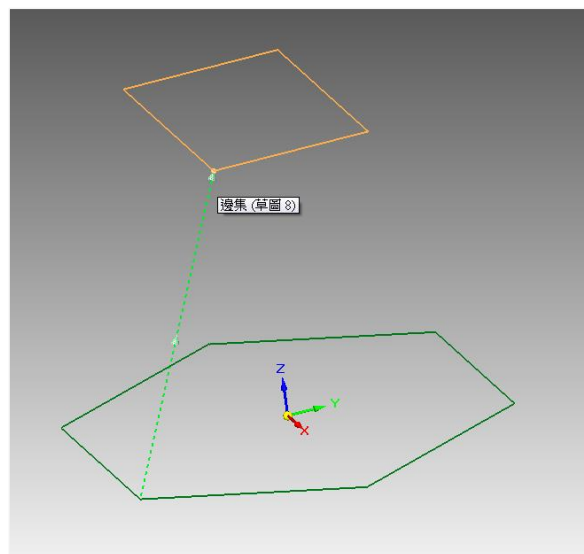


■ 以下為設定步驟：

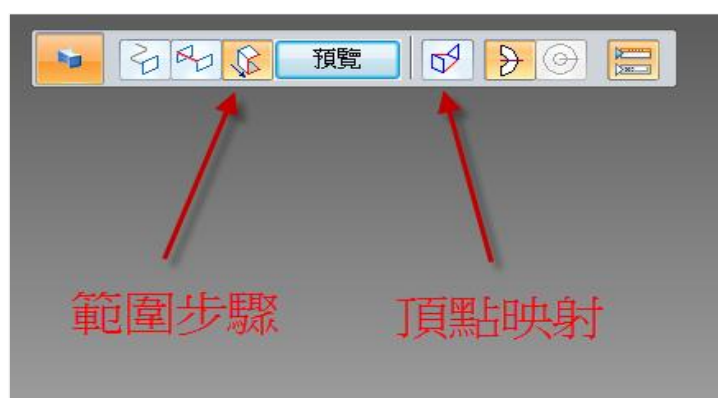
1. 零件環境中「首頁」→「實體」→「長出」→「舉昇」。



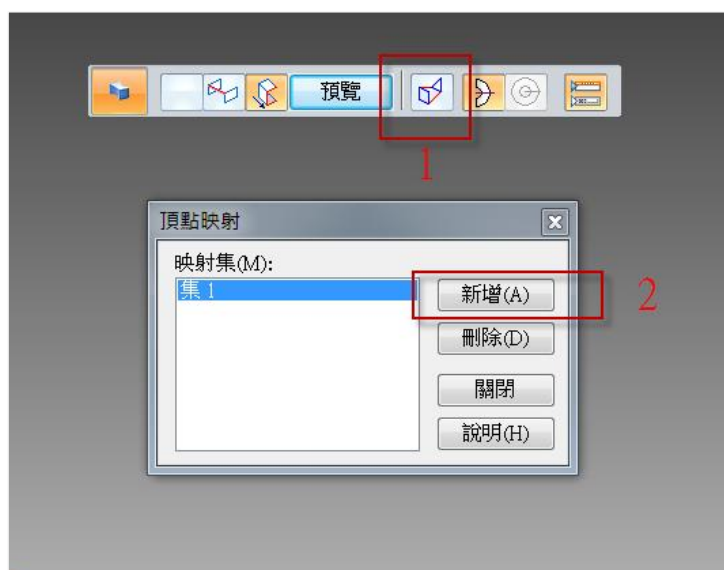
2. 選取草圖輪廓。



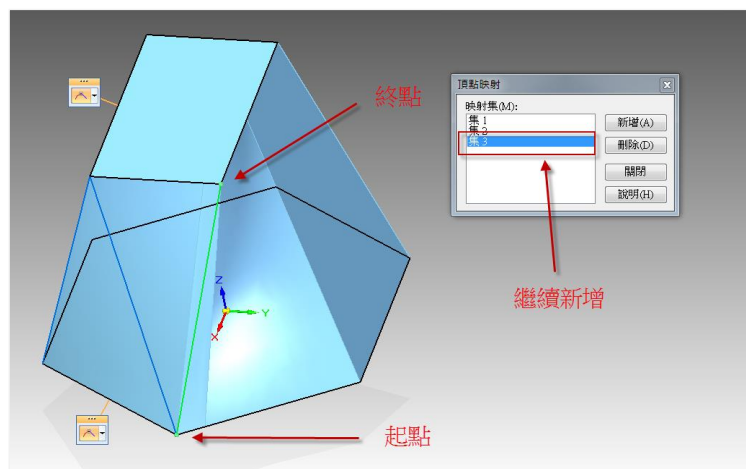
3. 在指令列中「範圍步驟」→「頂點映射」。



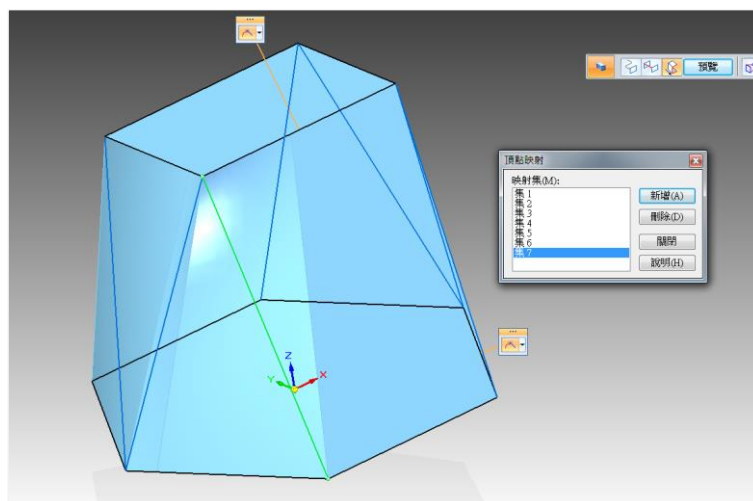
4. 跳出視窗後點選 [新增] 。



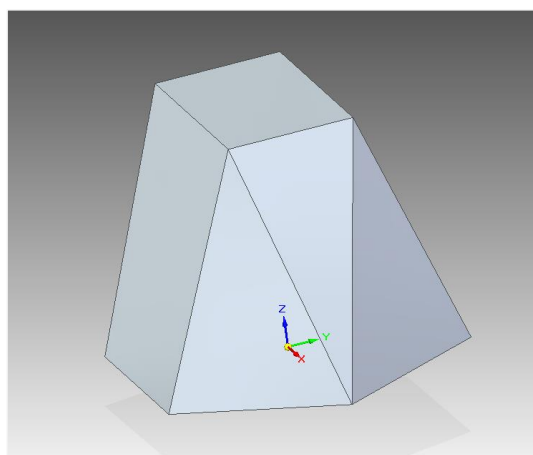
5. 在模型上指定 [起點] 與 [終點] 。



6. 重複以上步驟將所有 [起點] 與 [終點] 設定完成。



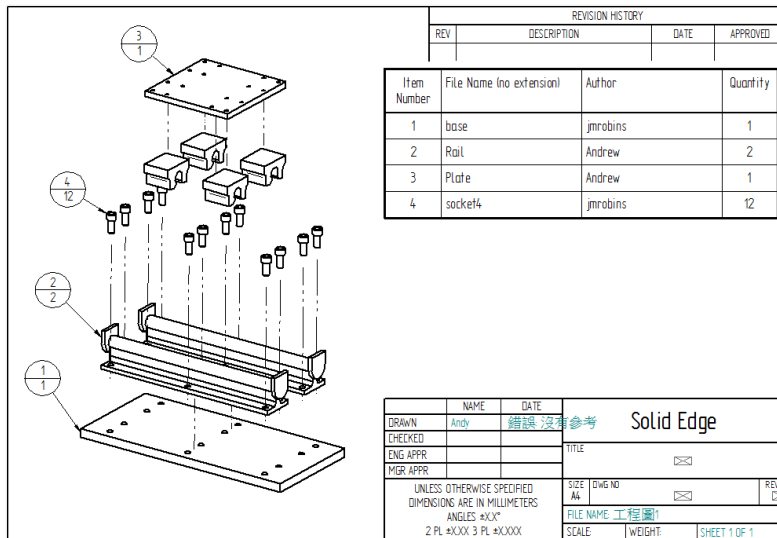
7. 完成實體。(完)



## 【Solid Edge BOM 的號球預設值更改】

圖文: 呂哲安 Andy Lu

SOLID EDGE 工程圖內放置 BOM 表時，預設的狀態下，號球會顯示 BOM [編號] 與 [數量]，那該如何修改預設值，使將來都可以僅顯示 [編號] 呢？



解決方法很簡單，操作步驟如下：

如圖，在放置 BOM 表之前，先點擊 [設定] 按鈕進入設定頁面



1. 切換至 [符號標註] 頁面，並且將 [項號] 用作下部文字選項的勾勾移除

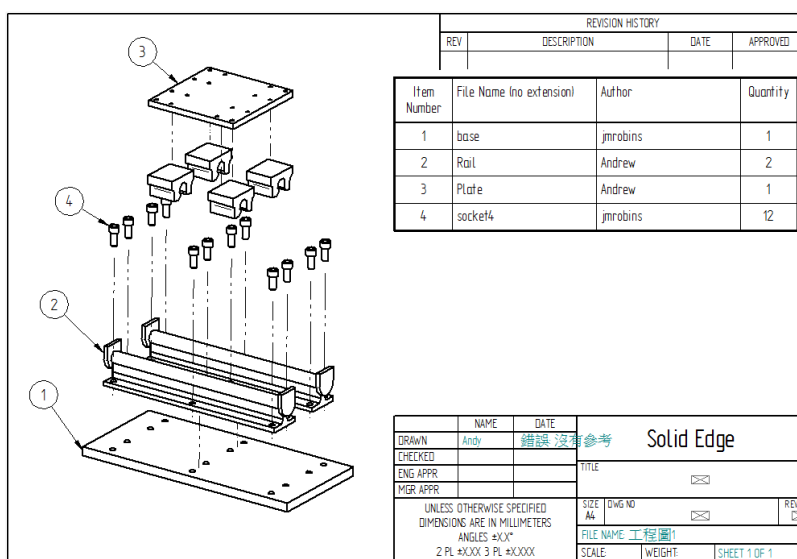


2. 切換回 [常規] 頁面，在儲存的設定內填入 [新名稱] 後按下 [儲存] 即可





這樣以後再也不用每次都一個一個慢慢改了，  
只要在放置 BOM 表的時候選擇所儲存的設定即可! (完)



## 【本月活動預告】



## Solid Edge ST8 新版發表會

[活動網址](#)

- 8/12(三) 台南場 台南市永康區南台街 1 號(南臺科大 L 棟 008 室)
- 8/13(四) 台中場 台中市西屯區臺灣大道四段 925 號 11 樓(中港世貿天下大樓)
- 8/14(五) 桃園場 桃園市蘆竹區經國路 900 號 R 樓(廣春城 HWW 頂級商辦)



[點擊報名](#)

- 8/12(三) 台南場
- 8/13(四) 台中場
- 8/14(五) 桃園場



**2015** 台北國際自動化工業大展 台北南港展覽館4F  
Automation Show Taipei Taipei Int'l Industrial Automation Exhibition **8/26-29**

展期:2015/8/26~29

位置:南港展覽館-攤位編號:N427



《世界一流公司向前走的秘密?》西門子協助您與工業 4.0 接軌



[點擊報名](#)

- 8/27(四) 台南場
- 8/28(五) 台中場



## 優惠獨享，專屬於您！

- 採購西門子任一系統 (Solid Edge/NX CAM/Femap/PDM) 均可以優惠價加購 3Dconnexion 專業 3D 滑鼠，活動即日起至 9/30 日止
- AMD 專業級繪圖顯示卡限時優惠價，活動自 8/12~8/26 止，請洽宙盟資訊洽詢。(02-2659-2525)

以上優惠方案凱德科技擁有活動解釋權

### SOLID EDGE ST8



#### 新版發表優惠專案

#### 新舊用戶的超值好禮

即日起凡採購西門子軟體(Solid Edge/NX CAM/Femap/PDM) 即可以優惠價格加購3Dconnexion商品

- 可以6,990元(未稅)加購SpaceMouse Pro有線版本
- 可以7,990元(未稅)加購SpaceMouse Pro無線版本

**\*SpaceMouse Pro市售14,500元**



活動期限自即日起至**2015.09.30止**

主辦單位: 協辦單位:

### SAPPHIRE Professional Graphics Solutions



#### 3D CAD 工作流程的突破創新

AMD 和許多 CAD 軟體之間開展密切技術合作，為 AMD FirePro™ 專業顯示卡和用戶帶來高階性能，提高生產力。

高性能、高相容性，滿足所有3D CAD設計師的要求  
透過GPU加速特性，大幅提升繪圖速度  
高延展性，滿足大型裝置的需求

#### 藍寶 AMD 專業級繪圖顯示卡

| W2100   | W4100   | W5100  |
|---|---|--|
| 2 螢幕輸出<br>Eyefinity   | 4 螢幕輸出<br>Eyefinity   | 4 螢幕輸出<br>Eyefinity  |
| <b>限時優惠價</b><br><b>8,500 元</b>  | <b>限時優惠價</b><br><b>11,000 元</b>   | <b>限時優惠價</b><br><b>27,500 元</b>  |
| 記憶體容量：2GB DDR3<br>記憶體傳輸介面：128 bit<br>記憶體輸出頻寬：28.8 GB/s<br>輸出介面：DisplayPort 1.2 x2 | 記憶體容量：2GB GDDR5<br>記憶體傳輸介面：128-bit<br>記憶體輸出頻寬：72 GB/s<br>輸出介面：Mini DisplayPort x4 | 記憶體容量：4GB GDDR5<br>記憶體傳輸介面：128-bit<br>記憶體輸出頻寬：96 GB/s<br>輸出介面：DisplayPort x4 |

活動期限：2015年08/12-08/26，此活動為凱德科技客戶專屬

SAPPHIRE Professional Graphics Solutions | AMD FIREPRO | 宙盟資訊股份有限公司  
台北市內湖區經國路900號5樓  
TEL: 886-2-2659-2525  
FAX: 886-2-2657-4108  
http://www.xyogic.com.tw



凱德科技股份有限公司  
CADEX Technology Co., Ltd.



Siemens PLM Software 專業企業顧問服務

台北 台北市內湖區新湖二路 168 號 2 樓  
桃園 桃園市蘆竹區經國路 900 號 5 樓  
台中 台中市西屯區台灣大道四段 925 號 10 樓之 5  
台南 台南市永康區中華路 1-82 號 14 樓

TEL 886-2-7716-1899  
TEL 886-3-271-9899  
TEL 886-4-3703-1298  
TEL 886-6-703-2659