

【本期內容】

1. Solid Edge 動畫-旋轉馬達應用
2. Solid Edge 組立件的零件搜尋與取代
3. Solid Edge 在工程圖建立零組件檔案路徑

[Youtube 技術解答影片區](#)

[更多技術專欄...](#)

[教育訓練課程時間表](#)

[CADEX 凱德科技粉絲團](#)

【快訊】

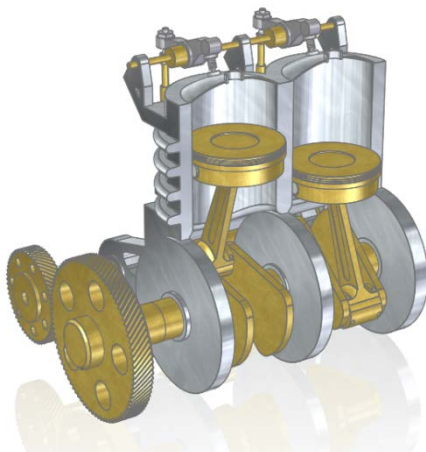
1. 【快訊】2016 設計比賽重要時程
2. 【展期】高雄自動化工業大展 工具機區 攤位編號：S1085
3. 【研討會】4/29 @桃園-西門子 CAD/CAM 高效整合應用研討會
4. 【新聞稿】西門子與歐特克達成協議以提高雙方軟體互通性
5. 【分享】3DConnexion 專業滑鼠球台灣用戶使用分享
6. 【認證】本期 CSEA 認證考訂於 4/14 於南臺科技大學認證教室舉辦

【Solid Edge 動畫-旋轉馬達應用】

圖文：鄭婷文 Ava Cheng

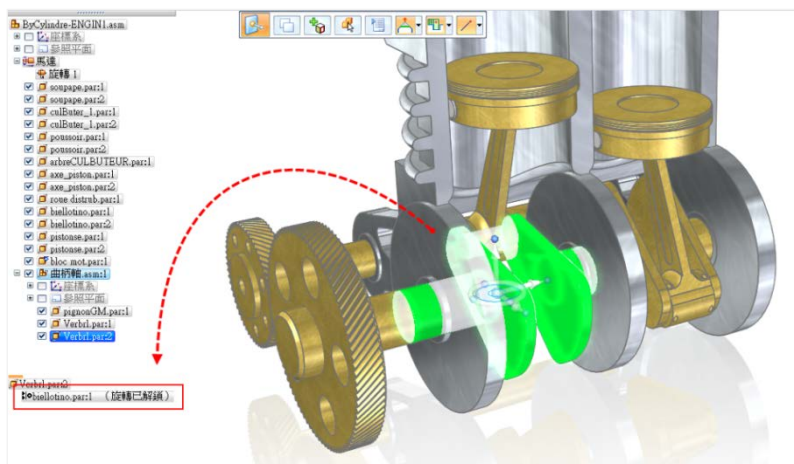
Solid Edge 可利用「馬達」功能來呈現機械運動的效果，馬達功能包含：「旋轉馬達」、「線性馬達」以及「變數表馬達」..等，完成設定之後，可利用「分析馬達」的功能來執行動畫效果，如下圖所示。

1. 馬達指令可由，組件中，「首頁」→「馬達」中找到。



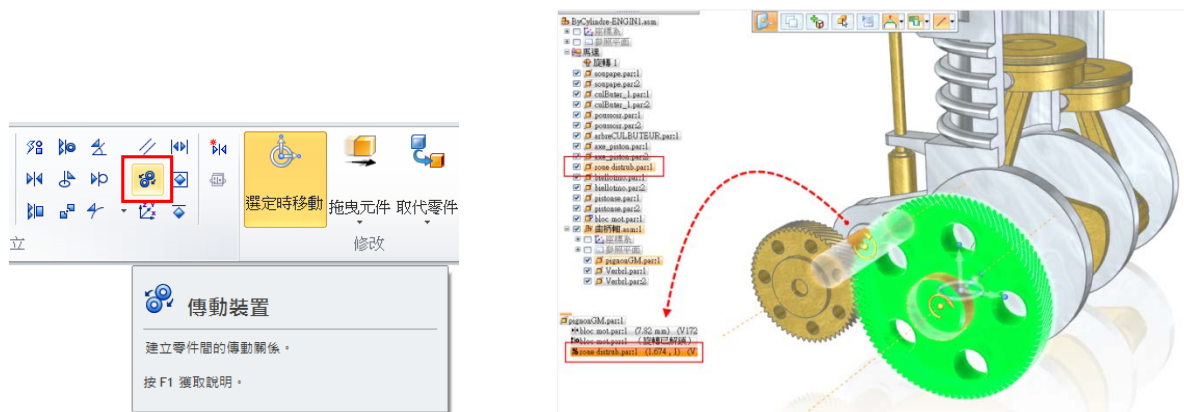
2. 再製作運動效果之前，組件的「結合條件」必須先裝配完成。

如下圖，點擊到零件，在「導航者」中會顯示相關零件的「組裝關係」。



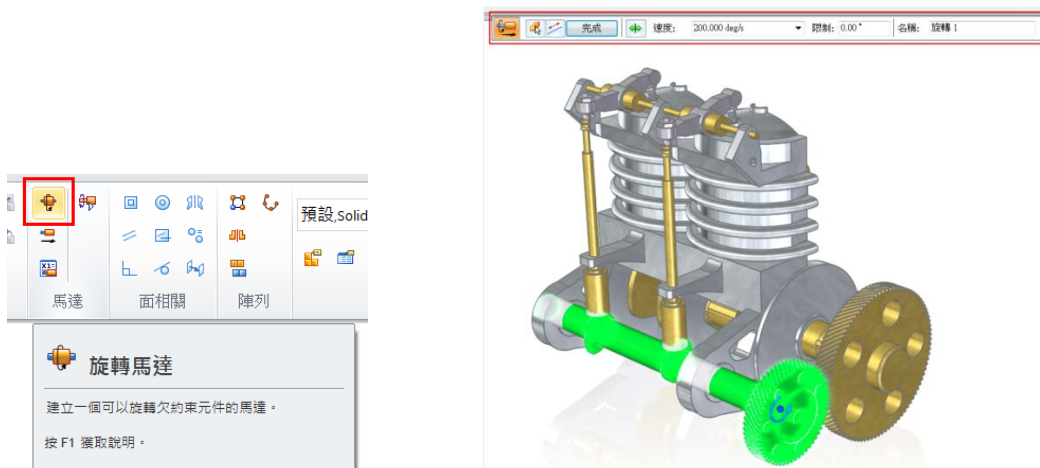
3. 如下圖，要呈現出齒輪的傳動關係，所以我們加入了「傳動裝置」的組裝關係。

可由「首頁」→「組立」中找到。

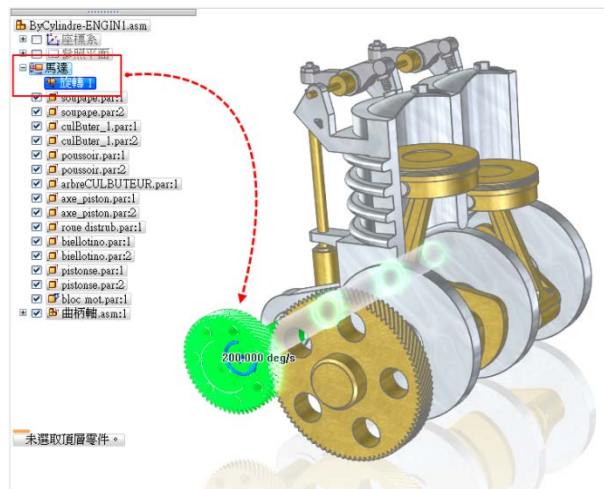


4. 組裝條件都設定完成之後，我們就可以加入「馬達」→「旋轉馬達」。

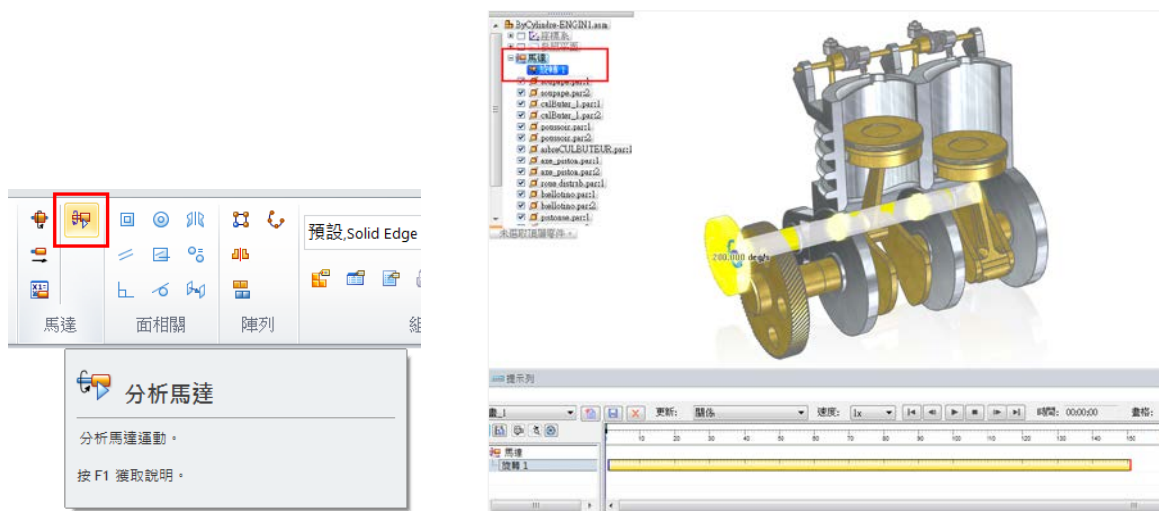
從指令條中可以指定「旋轉軸」、「順時針或逆時針」、「轉速」或「限制」...等條件。



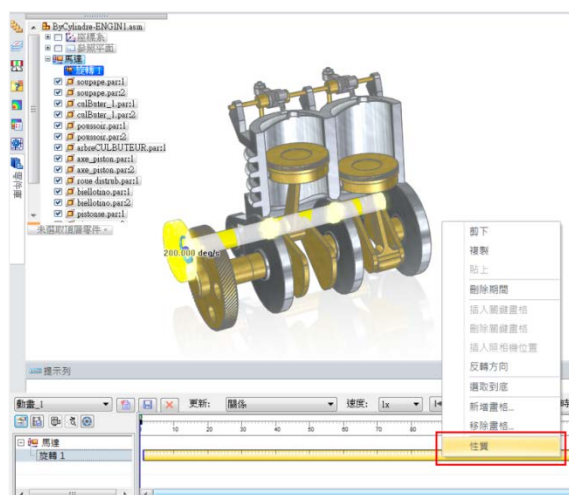
5. 「旋轉馬達」加入後，可在「導航者」中看到「旋轉 1」，如後續要編輯修改，也可由此位置編輯相關定義。

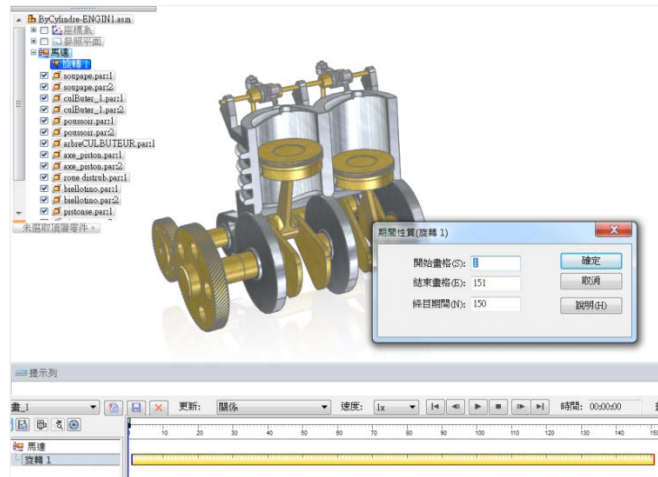


6. 接著，執行「分析馬達」；畫面中會出現目前所加入的動畫「時間軸」。如下圖所示。

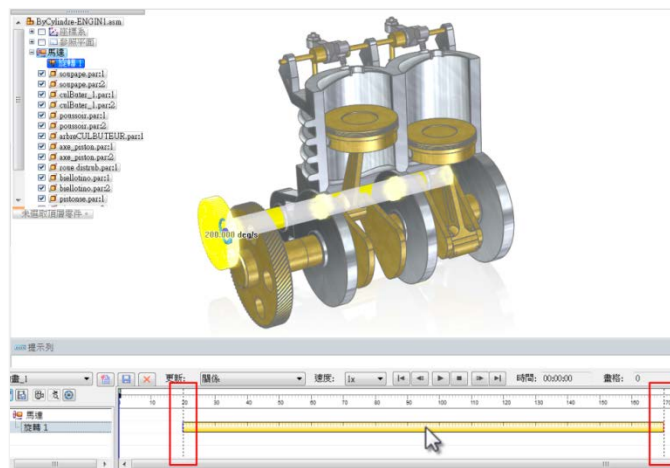


7. 在時間軸上按「右鍵」→「性質」，可以編輯動畫性質，如：「開始」、「結束」等相關畫格。

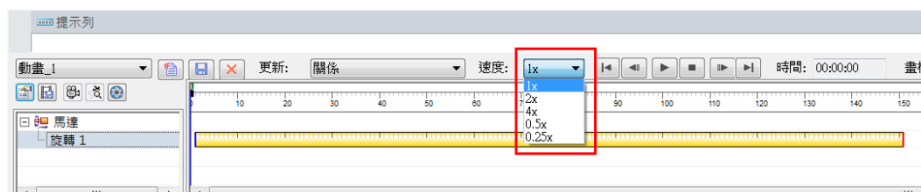




8. 也可以直接拖曳時間軸，控制時間軸位置。

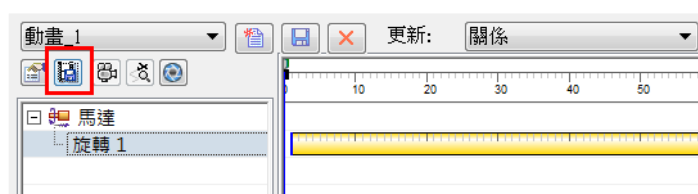


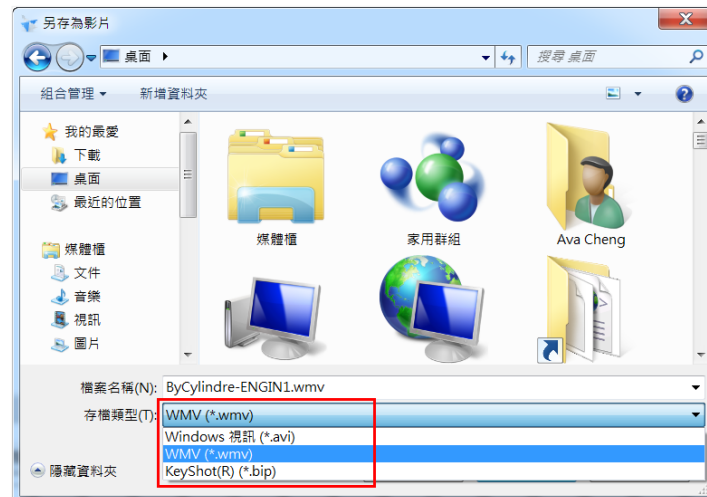
9. 工具列上可以調整動畫「撥放速度」，例如 1 倍、2 倍、4 倍...等。



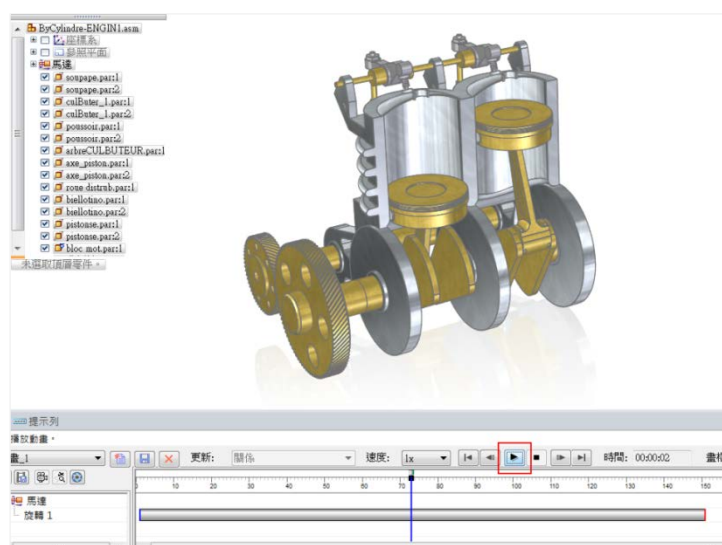
10. 當動作都調整完畢之後，也可將動畫「存檔」。

可調整「存檔格式」，進入「選項」還可看到更多設定，例如：「品質」、「輸出範圍」、「輸出尺寸」...等。





11. 畫面中也可直接按「撥放」，觀看動作效果。...(完)

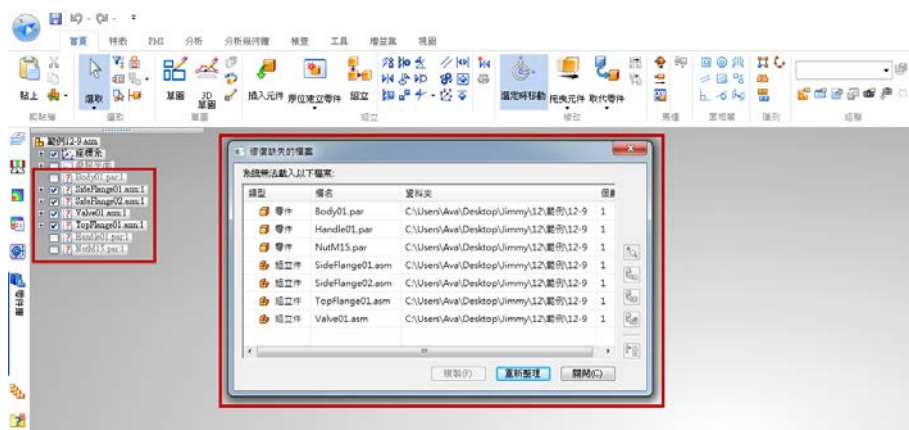


【Solid Edge 組立件的零件搜尋與取代】

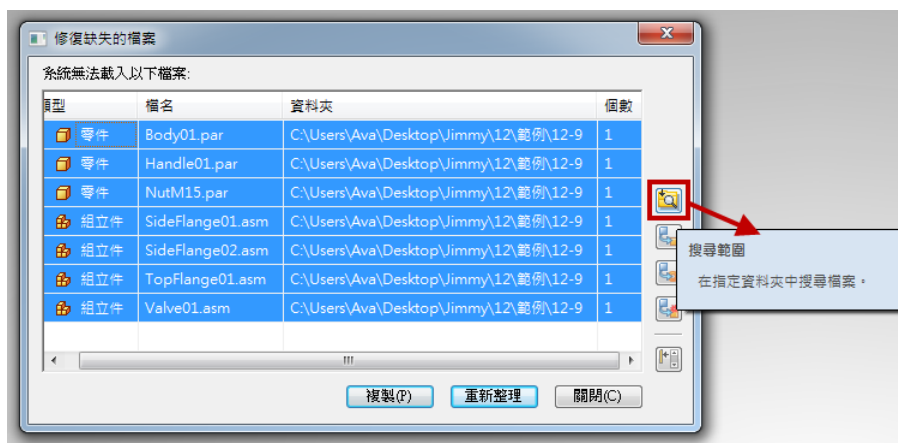
圖文：林彥錡 Kevin Lin

在開啟組立件的時候，最怕的就是遇到零件的連結路徑錯誤，導致組立件開啟時是空蕩蕩的，這樣的檔案無法看到是怎樣的組立件。而在 Solid Edge ST8 當中加入了新的功能，讓使用者遇到連結失效的組立件，也能快速地恢復原狀。

1. 在開啟一個組立件時，如果零件的檔案連結錯誤，導航者的零件列表會呈現問號圖示，表示零件連結失效，同時也有「修復缺失的檔案」視窗，告訴使用者缺失的是哪些零件。



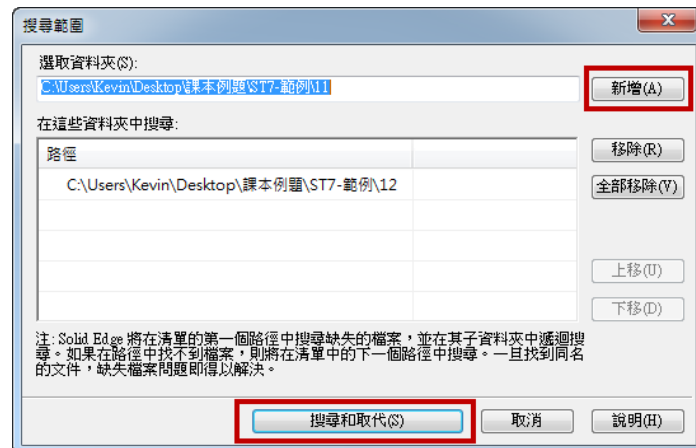
2. 這時候，使用者就可以利用搜尋與取代來修復組立件檔案，點選需要搜尋的零件，並且點選旁邊的「搜尋範圍」指令。



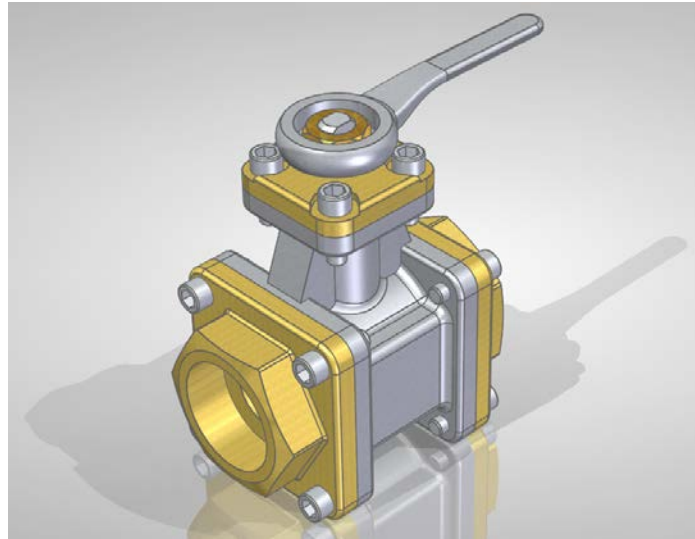
3. 在搜尋範圍的視窗當中，使用者透過瀏覽可以指定零件可能存在的資料夾，並且透過「新增」指令，告訴 Solid edge 要搜尋這個資料夾，點選「搜尋與取代」指令，即可讓 Solid Edge 進行搜尋動作。

Solid Edge 並不限制搜尋的資料夾數量，但是如果第一個資料夾就可以找到零件，就不會搜尋第二個資料夾了。

※ 註記：利用搜尋資料夾的方式，Solid Edge 僅搜尋與原本 " 相同名稱 " 的零件檔載入。



4. 透過搜尋與取代，使用者即可修復這零件缺失的組立件。(完)



【Solid Edge 在工程圖建立零組件檔案路徑】

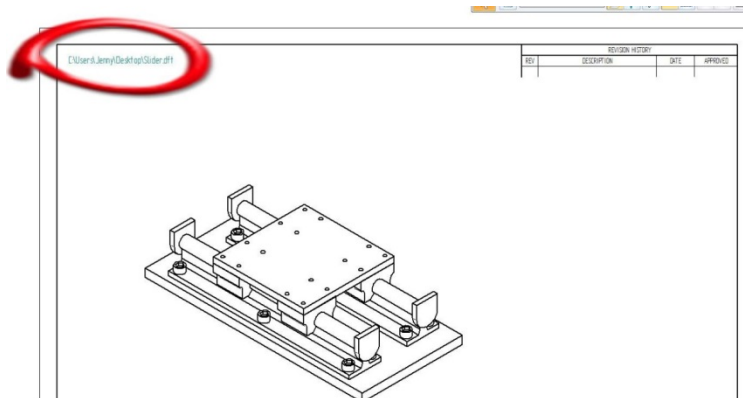
圖文：方駿憲 J.S

Solid Edge ST8 可將工程圖的儲存路徑加入範本連結，請參考以下操作說明：

1. 先把工程圖背景打開，點擊標註(紅框處)

[illegible]

4. 放置在左上角，然後把工作打開背景關掉，然後儲存範本，儲存路徑為
C:\Program Files\Solid Edge STx\Template\ISO Metric



下次要出工程圖時，工程圖範本直接選這份即可，方便在圖上直接看到此零組件的路徑帶來大大的方便。...(完)



【本月消息與活動預告】

1. 【快訊】2016 設計比賽重要時程

官網公布得獎名單：2016年04月20日

頒 獎 日：2016年04月27日(三) 15:00pm~17:00pm

頒 獎 地 點：南臺科技大學 L008 (臺南市永康區南台街1號)

活 動 官 網：www.CADEX.com.tw

2. 【展期】高雄自動化工業大展 工具機區 攤位編號：S1085

「展覽時間」：2016年4月22日至25日，每天上午10點至下午5點

「展覽地點」：高雄展覽館（高雄前鎮區成功二路39號，林森四路口）

「參觀方式」：免費參觀，憑APP登入/邀請函/名片及填寫登錄表，擇一方式換證入場



3. 【研討會】4/29 @桃園-西門子 CAD/CAM 高效整合應用研討會

[《點此報名》](#)

地點：廣春城HVW商辦 桃園市蘆竹區經國路900號R樓(下午13:30開始報到)



設計高效率製造高品質

西門子CAD/CAM高效整合應用研討會

13:30 ~ 14:00	來賓報到
14:00 ~ 14:40	NX CAD – 靈活彈性造型設計應用
14:40 ~ 15:00	茶歇
15:00 ~ 16:00	NX CAM – 高品質多軸加工實務應用
16:00 ~ 16:10	Q & A

時間: 4/29(五) 14:00pm – 16:10pm (13:30pm報到)
 地點: 廣春城HVW商辦 (桃園市蘆竹區經國路900號R樓)
 活動洽詢: 方小姐 (02) 7716-1899#206

主辦單位:  協辦單位: 

4. 【新聞稿】西門子與歐特克達成協議以提高雙方軟體互通性

[《點此連結》](#)

聯合新聞稿



西門子與歐特克達成協議以提高雙方軟體互通性

台北 · 2016年3月4日

- 建立合作夥伴關係以降低製造企業成本，簡化資料共用流程

西門子與歐特克有限公司 (NASDAQ: ADSK) 近日宣佈達成軟體互通性協定，以說明製造業降低因產品開發軟體應用程式互不相容而導致的相關成本，避免潛在的資料完整性問題。透過此項協定，Siemens PLM Software與歐特克將逐步採取措施，大幅提高雙方軟體產品之間的互通性。此項協定聯合了電腦輔助設計 (CAD) 軟體領域兩大領先業者，雙方將共同致力於協助擁有多種CAD環境的企業，簡化資料共用流程、降低成本。

當前，製造業面臨不斷增加的壓力，他們需要以更快的速度、更高的效率、更低的成本來提升其競爭力。該項協定將有助於企業在CAD軟體方面實現更高的互通性。

5. 【分享】3DConnexion 專業滑鼠球台灣用戶使用分享

[《點此連結》](#)



用 2D 的滑鼠, 做 3D 的繪圖工作, 本身就是一個錯誤。還好, 我們有 3D 滑鼠。

是的, 用普通滑鼠時你需要不斷的點擊、拖拽、長按滑鼠來操作模型, 而且每次只能單軸操作, 也不能一面轉動一面編輯模型, 你每天都要點擊數千下滑鼠, 你的工作負擔都在同一隻手上, 這不是好的設計方式。

而 3D 滑鼠呢? 一下點擊都不需要, 能同時旋轉、縮放、平移你的模型, 也能同時編輯。

這種舒適、高效、流暢的設計方式, 臺灣有些企業的 3D 設計用戶深有體會, 聽聽他們怎麼說吧。



操作 3D 軟體, 旋轉、縮放是最頻繁的工作。以前用滑鼠不但不連貫, 而且操作和設計都在一隻手上, 工作負擔不平衡。3D 滑鼠使設計變得流暢, 而且兩隻手操作, 效率得到很大的提高。

- Solid Edge Mainstream, 技術專家, 黃謹



3D 轉動很方便, 不用滑鼠轉來轉去和滾來滾去, 繪圖省時、好操作!

- 仁寶電腦, 設計經理, 張秀金



我推薦 3Dconnexion! 使用 3D 滑鼠大大降低手部負擔, 操作起來非常舒適, 也很靈活, 平衡左右手的負荷, 讓我更專注於設計! 3D 設計最棒的輔助工具。

- 凱德科技, 專案經理, Ava Cheng



加快看圖速度, 也加快繪圖速度! 以前不知道有 3D 滑鼠, 早知道就會買了!

- 前衛生物科技, 研發部, 林財立



常常點擊中鍵旋轉模型對於 3D 建模的設計者是非常困擾的, 一整天下來會覺得手很痠!! 有了 3D 滑鼠之後可以左右手分擔工作, 一手旋轉(或是快捷鍵)一手操作, 對於你效率有很大的幫助, 也減少了手的負擔。

6. 【認證】本期 CSEA 認證考訂於 4/14 於南臺科技大學認證教室舉辦

有興趣報考 Solid Edge 原廠認證者: 請洽 04-3703-1298 #208 林小姐



凱德科技股份有限公司
CADEX Technology Co., Ltd.



Siemens PLM Software 專業企業顧問服務

台北 台北市內湖區新湖二路 168 號 2 樓
桃園 桃園市蘆竹區經國路 900 號 5 樓
台中 台中市西屯區台灣大道四段 925 號 10 樓之 5
台南 台南市永康區中華路 1-82 號 14 樓

TEL 886-2-7716-1899
TEL 886-3-271-9899
TEL 886-4-3703-1298
TEL 886-6-703-2659